

## POLO DRAIN CLEANER

เครื่องล้างท่อ โปโล

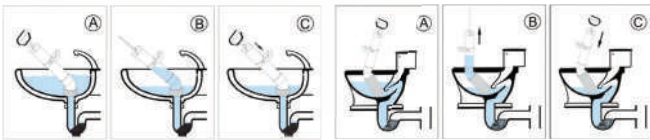


### เครื่องล้างท่อแบบแรงอัด (Pumping Cleaner)

D-10A



- เครื่องมือทำความสะอาดท่อแบบอัดลม สามารถใช้ทำความสะอาดสิ่งอุดตันภายในท่อ อาทิ อ่างล้างหน้า, อ่างอาบน้ำ, ท่อน้ำทิ้ง ฯลฯ
- มาพร้อมกับหัวต่อแบบเปลี่ยนได้ 4 หัว เพื่อรองรับการใช้งานในการทำความสะอาดท่อที่หลากหลาย



| KT Code   | รุ่น  | น้ำหนัก | ราคาตั้ง |
|-----------|-------|---------|----------|
| P045-0010 | D-10A | 2.2 kg  |          |

GQ-4



- เครื่องมือทำความสะอาดท่อแบบลมอัด เหมาะสำหรับการทำความสะอาดสิ่งอุดตันภายในท่อ อาทิ อ่างล้างจาน, ท่อภายในครัว, ท่อต่างๆ ภายในห้องน้ำ, โถปัสสาวะ, อ่างล้างหน้า, อ่างอาบน้ำ ฯลฯ
- ด้วยระบบของเครื่องนี้จะใช้แรงลมในการกระเด็ดสิ่งอุดตันให้ออกจากท่อด้วยความรวดเร็วและปลอดภัย
- สามารถใช้ความแรงลมได้สูงถึง 0.7Mpa และสามารถปรับลดระดับ ความแรงลมได้ตามต้องการ
- มาพร้อมแท่งวัดแรงดันลม เพื่อควบคุมปริมาณลมได้ตามต้องการ
- ใช้งานง่ายโดยการใช้นิ้วอัดลมเพื่อสะสมแรงลมในกระบอก แล้วจึงใช้นิ้วบีบตามจับอคูมิเนียมเพื่อปล่อยลมเพื่อทำความสะอาด



| KT Code   | รุ่น | น้ำหนัก | ราคาตั้ง |
|-----------|------|---------|----------|
| P045-0180 | GQ-4 | 3.8 kg  |          |

### วิธีการต่อสายสปริง สำหรับเครื่องล้างท่อไฟฟ้า

สายสปริงสำหรับเครื่องล้างท่อไฟฟ้า มีทั้งหมด 2 ชนิด

#### 1. สายสปริงแบบอ่อน (Flexible Soft Shaft)



- สายสปริงแบบอ่อน ขนาด  $\varnothing 16\text{mm} \times 2.3\text{m}$  ใช้ในการต่อกับเครื่องล้างท่อไฟฟ้าโดยตรง หรือใช้ต่อกับสายสปริงแบบข้อต่อ ขนาด  $\varnothing 16\text{mm}$  เพื่อเพิ่มความยาวสายได้
- ไม่สามารถใช้ต่อกับหัวล้างท่อได้

#### 2. สายสปริงแบบข้อต่อ



- สายสปริงแบบข้อต่อ ใช้ในการต่อกันเพื่อเพิ่มความยาวของสายสปริงในการทำความสะอาดท่อ
- สายสปริงแบบข้อต่อ จะมีขนาด  $\varnothing 16\text{mm}$ ,  $\varnothing 22\text{mm}$  และ  $\varnothing 30\text{mm}$  ขนาดของสายที่ใช้จะขึ้นอยู่กับรุ่นสินค้าแต่ละรุ่น ซึ่งใช้ขนาดสายแตกต่างกัน



- สายสปริงแบบข้อต่อ สามารถใช้งานร่วมกับชุดหัวล้างท่อได้

